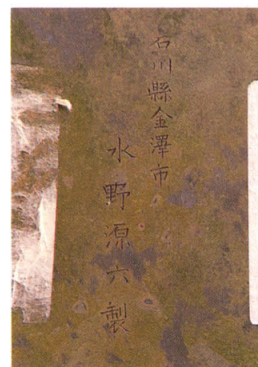




25 水野源六(第九代) 〈茶真鍮金銀象嵌群鶴葦文花瓶〉 明治43年(1910)



- ・各展覧会図録中，作品名や作者，制作年などの表記は，図録発行当時のものです。
- ・三の丸尚蔵館の展覧会図録の著作権はすべて宮内庁に属し，本ファイルを改変，再配布するなどの行為は有償・無償を問わずできません。
- ・三の丸尚蔵館の展覧会図録（PDF ファイル）に掲載された文章や図版を利用する場合は，書籍と同様に出版を明記してください。また，図版を出版・放送・ウェブサイト・研究資料などに使用する場合は，宮内庁ホームページに記載している「三の丸尚蔵館収蔵作品等の写真使用について」のとおり手続きを行ってください。なお，図版を営利目的の販売品や広告，また個人的な目的等で使用することはできません。

明治美術再見Ⅰ―明治美術会と日本金工協会の時代

三の丸尚蔵館展覧会図録 No. 6

編集 宮内庁三の丸尚蔵館

制作 株式会社 東京美術

翻訳 横溝廣子

発行 宮内庁

平成七年一月四日発行

© 1995, Museum of the Imperial Collections